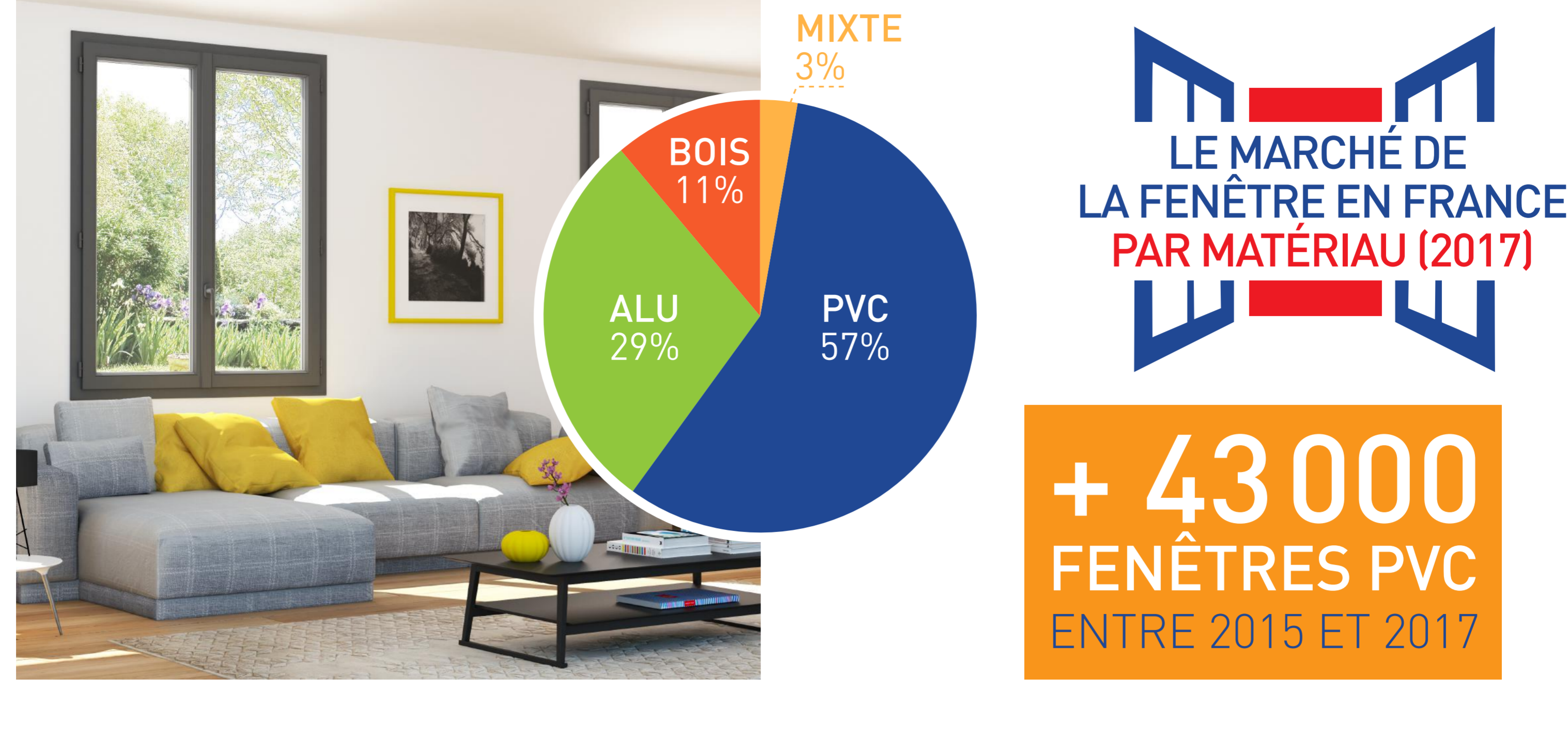


FORMES, ASPECTS, COULEURS : LA FENÊTRE PVC DANS TOUTE SA SPLENDEUR !

Reconnu par tous les professionnels comme le **matériau le plus isolant** du marché, le PVC est également le **plus polyvalent** en menuiserie extérieure. Ce n'est pas sans raison qu'il s'est imposé comme le premier choix des ménages français.

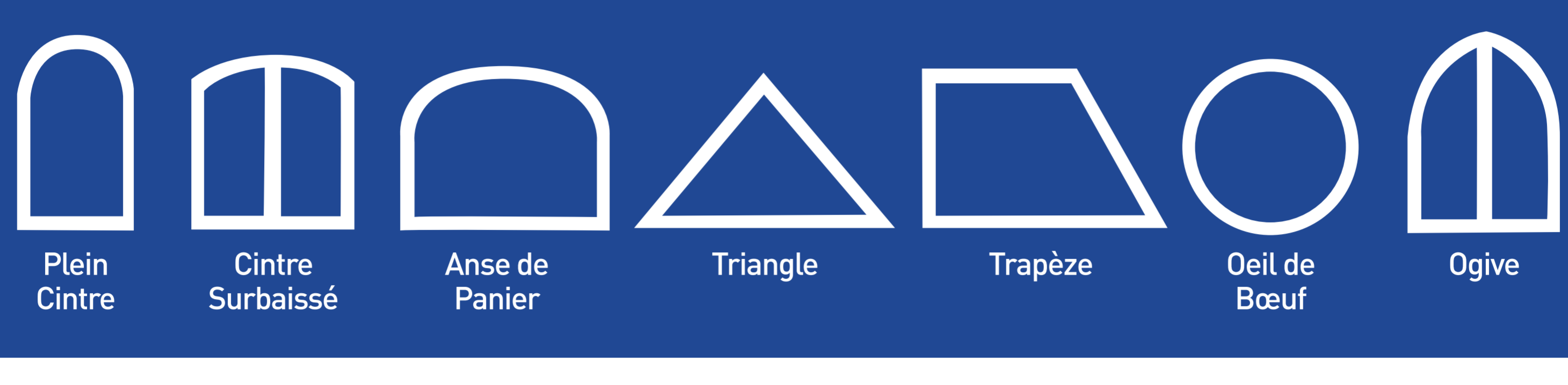
LA FENÊTRE PVC : FENÊTRE PRÉFÉRÉE DES FRANÇAIS !



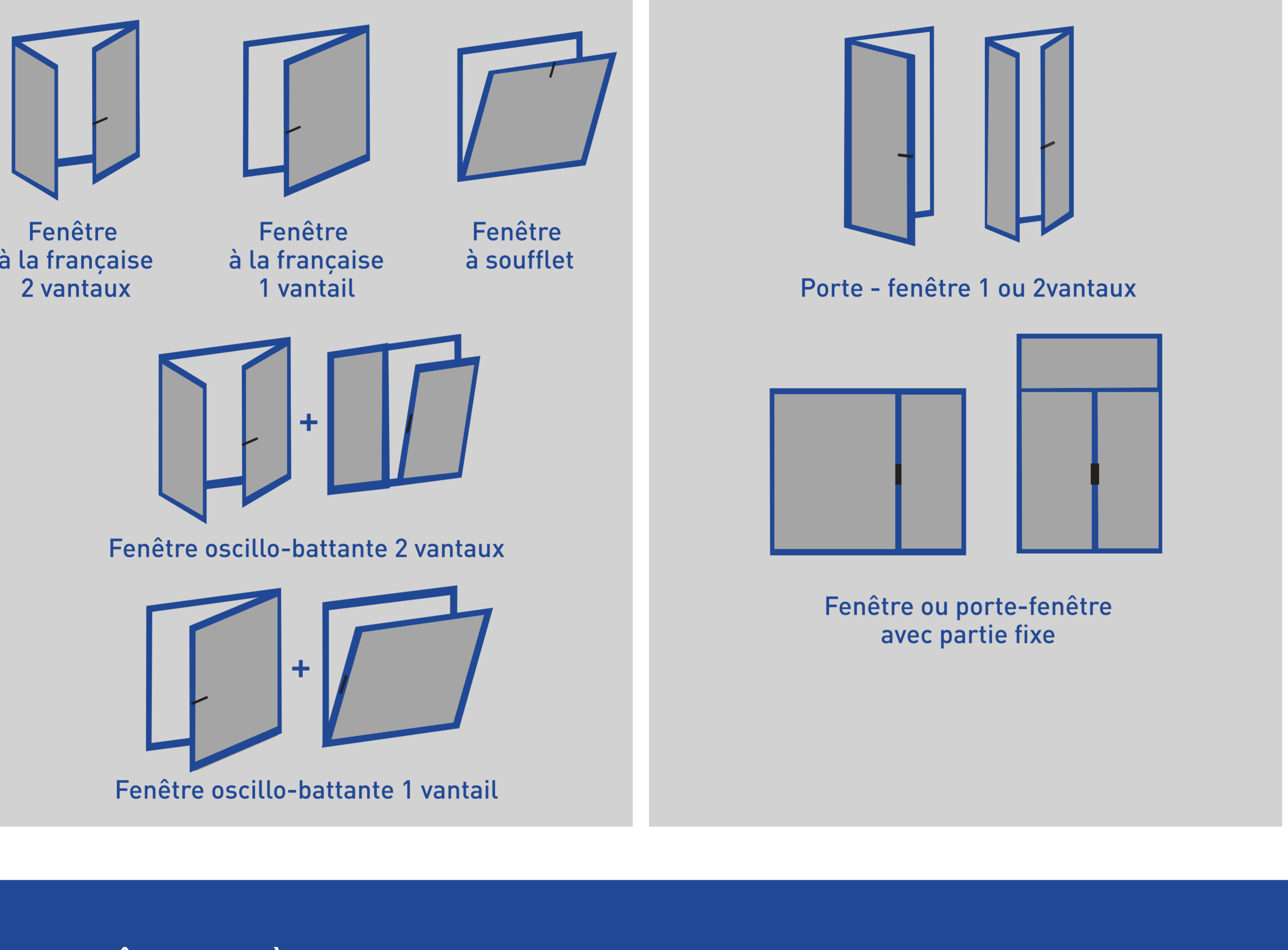
LA FENÊTRE PVC SOUS TOUTES SES FORMES

Le succès de la fenêtre PVC est fondé sur ses bénéfices intrinsèques de confort mais aussi sur ses qualités en matière de design. Parce qu'il est **personnalisable à l'infini**, le PVC permettra la **parfaite intégration esthétique** des nouvelles menuiseries dans votre habitat, tout en laissant **libre court à votre créativité**. Depuis plus de 30 ans, les fabricants ont réalisé d'énormes progrès techniques qui leur permettent aujourd'hui de proposer des fenêtres PVC Design de toutes les formes, de toutes les couleurs et de tous les aspects avec toujours une facilité d'entretien inégalée.

LES FORMES :



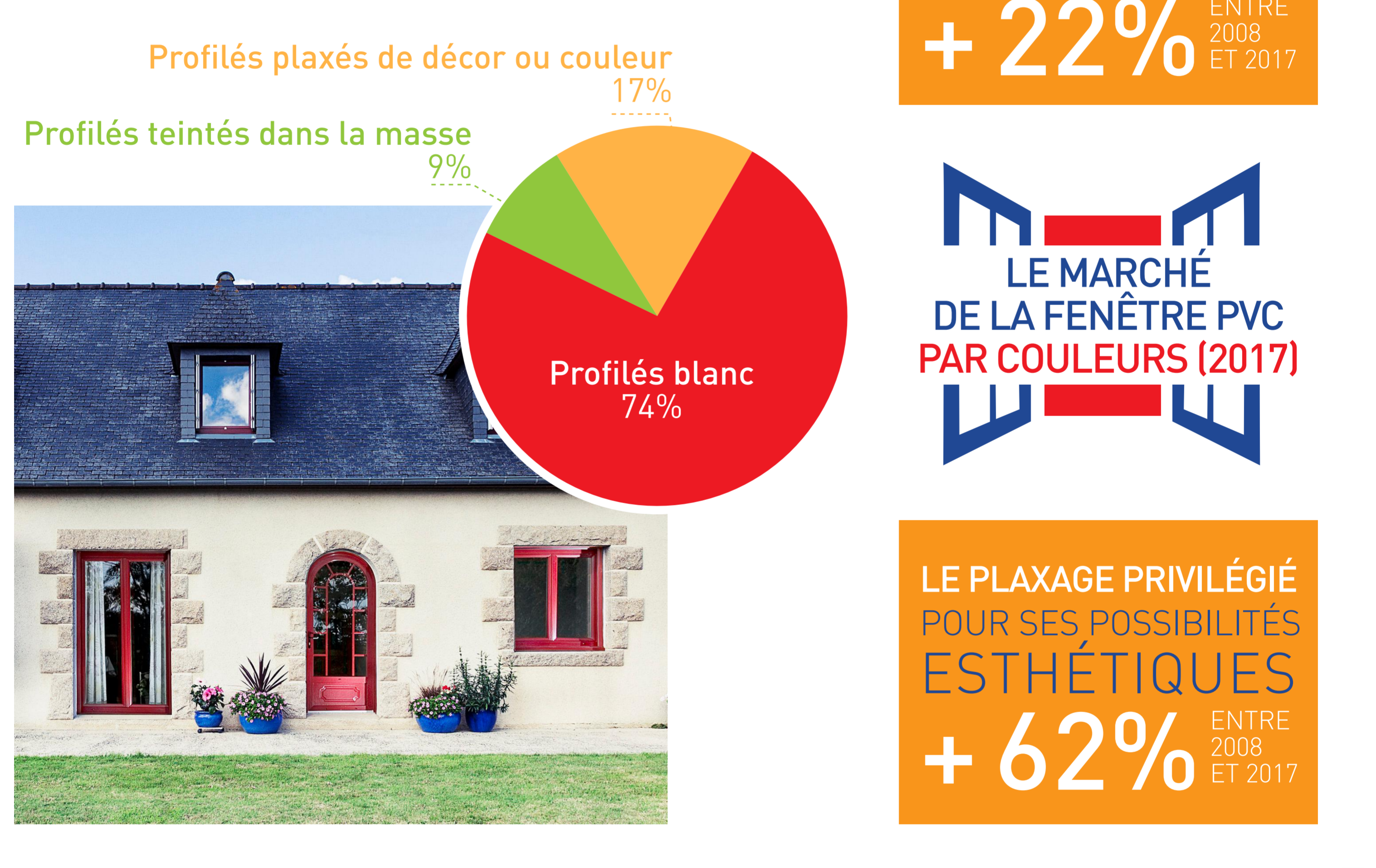
LES TYPES D'OUVERTURE :



LA FENÊTRE PVC À FRAPPE : MADE IN FRANCE, MADE FOR FRANCE



LA FENÊTRE PVC VOUS EN FAIT VOIR DE TOUTES LES COULEURS !



LES COULEURS : UNE PALETTE INFINIE POUR PERSONNALISER VOTRE HABITAT !



LES PROCÉDÉS DE COLORATION

Si les fenêtres PVC de couleurs s'imposent progressivement sur le marché, c'est parce qu'elles permettent de répondre à tous les besoins mais aussi parce que les fabricants ont diversifié et amélioré leurs méthodes de coloration :

LA TEINTE DANS LA MASSE :

Cette technique de coloration, appelée également coloration par pigmentation dans la masse, signifie que des pigments de couleur sont ajoutés aux granulés PVC lors de la production des profilés. Elle offre à vos fenêtres un aspect unique. Si aujourd'hui la filière française propose essentiellement des tons clairs comme le beige ou le gris clair, en réponse à la demande des ménages français, les teintes plus foncées peuvent aussi être disponibles.

LE LAQUAGE :

Le laquage consiste à appliquer, dans des ateliers spécialisés, une laque colorée sur le profilé PVC au pistolet ou à l'aérosool. Il permet un très bon rendu et une excellente tenue dans le temps grâce à un traitement pour résister aux intempéries. Il offre une très large palette de couleurs.

LE PLAXAGE :

Le plaxage, technique la plus fréquente, revient à appliquer un film en PVC à chaud sur le profilé. Ce film coloré est traité pour ne pas se dégrader dans le temps, résister aux UV et supporter les intempéries. Cette technique offre de nombreuses possibilités de couleurs et d'effets comme l'imitation du bois et la bi-coloration (couleurs vives pour l'extérieur et sobres à l'intérieur).

LA CO-EXTRUSION :

Le procédé de co-extrusion consiste à fusionner 2 matériaux : le PVC blanc et l'acrylique auquel sont ajoutés des pigments de couleur (PMMA). Directement réalisée à la création de la fenêtre, la co-extrusion produit une coloration unie d'une grande résistance, à l'épreuve des intempéries et des UV. Tout comme le plaxage, cette technique permet la bi-coloration et offre une surface anti-statique et anti-rayure.

EN BREF

Des qualités esthétiques indéniables qui viennent s'ajouter à une longue liste d'avantages économiques, environnementaux mais aussi de sécurité et de confort.

